

ŘEŠENÍ DATOVÝCH ROZVODŮ PRO BYTOVOU A RODINNOU VÝSTAVBU SLABOPROUDÝ BYTOVÝ ROZVADĚČ STAKOHOMÉ – PŘÍKLADOVÉ ŘEŠENÍ PRO BYT 3KK

V bytových domech (resp.v jednotlivých bytech) není vhodné instalovat běžné datové rozváděče a do standardních el.rozváděčů s DIN lištami je téměř nemožné instalovat patch panely (propojovací panely nutné pro strukturovanou kabeláž) dostupné na našem trhu.

Nové řešení nabízí levný a jednoduchý způsob, jak vyřešit moderní datové rozvody v bytech, které jsou v dnešní době samozřejmostí. Toto řešení nahrazuje zastaralé řešení instalace telefonních sítí. Dají se zde využít rozvody pro přenos hlasu, dat a IP-TV. Uživatel má plnohodnotnou datovou síť v rámci svého bytu pod kontrolou.



VÝHODY ŘEŠENÍ STAKOHOMÉ

- **Prostorově a finančně úsporné** (méně kabeláže)
- **Řešení přesně na míru zákazníka** (individuální složení komponent)
- **Toto řešení umožňuje zvolit si výrobce datových rozvodů.** Je možné tak použít konektor (uchycení typu keystone) většiny výrobců na našem trhu a tím zachovat certifikaci celého navrženého systému.
- **Je možné použít různé typy konektorů** uchycení typu keystone např.datové (cat.5, 6, 6A atd.), optické konektory (SC, LC, ST), audio konektory, konektory pro rozvod STA (IEC, F).
- **Je možné použít téměř jakékoliv rozvodnice, tzn. je v bytě zachován stejný design silnoproudé rozvodnice se slaboproudým bytovým rozvaděčem viz obrázek.**
- Snadná instalace a následná manipulace.

OBSAH PRO BYT např. 3KK

(ROZVADĚČ STAKOHOMÉ-BYTO2-Z3/08K-5UTP)

- 1 ks Rozvaděč např. OEZ (3 řady/36 modulů) – **v případě požadavku je možné dodat jiný typ/výrobce**
- 2 ks Patch panel STAKOHOMÉ-PATCH02-06 na DIN lištu (osazený konektory/keystone, počet viz níže)
- 1 kpl Krycí lišty
- 1 ks Prachotěsný kartáč
- 1 ks Sil. zásuvka 230V (upravena pro uchycení na dno rozvaděče) pro napájení akt.prvků
- 8 ks Konektorů RJ45, typ keystone, cat.5, UTP **(je možné dodat různé výrobce a typy)**
- 4ks Záslepky do patch panelu
- 2 ks Univerzální držáky na DIN lištu pro uchycení aktivního prvku (switch, router atd.)
- Typový štítek rozvaděče (vydaný naší firmou)

Pozn.: Předpokládá se, že aktivní prvek(y) a propojovací kabely nejsou součástí dodávky (instalační firmy, developera nebo poskytovatele služeb), ale toto si již řeší sám klient, jakmile se rozhodne, jaké služby a v jakém rozsahu bude chtít využívat.

Pozor: Důležitou nezbytností a samozřejmostí je prohlášení o shodě na toto celé řešení (tzn.na komplet bytového slaboproudého rozvaděče), včetně typových zkoušek, což také potvrzujeme naším typovým štítkem na rozvaděči.

Více informací (včetně videa) naleznete na www.bytovy-rozvadec.cz

ŘEŠENÍ DATOVÝCH ROZVODŮ PRO BYTOVOU A RODINNOU VÝSTAVBU SLABOPROUDÝ BYTOVÝ ROZVADĚČ STAKOHOMÉ – PŘÍKLADOVÉ ŘEŠENÍ PRO BYT 3KK

Byty 3KK (Obr. 1-6)

Je počítáno v každém obytném pokoji s datovou dvouzásuvkou, tzn. celkem tedy např. 6 přípojných míst (tři datové dvouzásuvky) v rámci bytu 3KK. Z tohoto důvodu jsou použity dva patch panely STAKOHOMÉ-PATCH02-06 (které se dají jednoduše spojovat do jednoho celku), a tím docílíme přípravu pro max. 10 přípojných míst (za předpokladu, že dva porty budou využity pro hlavní vedení z centrálního rozvaděče poskytovatele služeb). V rozvaděči je také prostorová rezerva pro další aktivní prvek.

Pokud by nastal extrémní případ, kdy by klient požadoval více jak 10 přípojných míst, je možné doplnit rozvaděč o další patch panel STAKOHOMÉ-PATCH02-06, a tím navýšit o dalších 6 přípojných míst (3 datové dvouzásuvky). Tento patch panel STAKOHOMÉ-PATCH02-06 by byl nainstalován samostatně na další DIN liště TS-35 a stále by byla rezerva pro instalaci aktivního prvku.



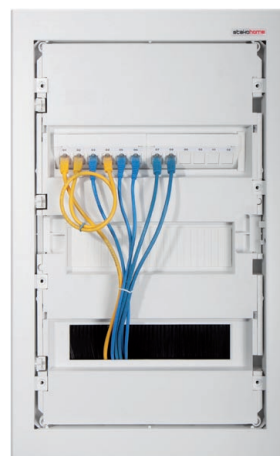
1



2



3



4



5



6

- 1 Nezapojený rozvaděč bez aktivního prvku
- 2 Rozvaděč s vnitřním krytem
- 3 Kompletně vybavený rozvaděč (včetně aktivního prvku) s prostorovou rezervou
- 4 Pohled na finální zapojení rozvaděče
- 5 Zavřený slaboproudý rozvaděč STAKOHOMÉ
- 6 Zavřený silnoproudý rozvaděč

Více informací (včetně videa) naleznete na www.bytovy-rozvadec.cz