

# Zásuvky v podlaze, o kterých nevíte ...

## do interiéru

Potřebujete umístit elektrické, datové/počítačové zásuvky nebo TV zásuvky uprostřed místnosti a nezakopávat o kabely?

Zásuvky nemusí být pouze nevzhlednou krabičkou na zdi a stohy kabelových přívodů již nemusí hyzdit váš interiér. Datové, TV-SAT a elektrické rozvody lze efektivně umístit přímo do podlahy.

### Výhody:

- designové provedení, které nezkaží žádný interiér
- kvalitní zpracování
- variabilní řešení pro elektrické, datové i televizní rozvody zároveň
- možnost dalších typů zásuvek a konektorů – např. VGA, audio
- možnost individuálního vybavení dle požadavku
- víko - nerez, hliník, dřevo, lino, koberec apod.
- malé rozměry a jednoduchá údržba

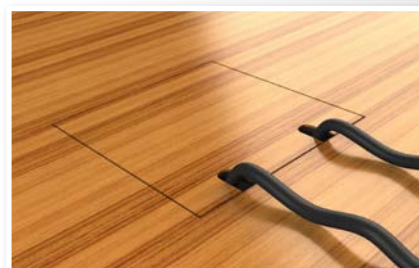
Podlahové krabice pro zásuvky (230V, datové/počítačové, TV-SAT) jsou k dispozici v různých designových provedeních a **jsou vhodné jak do bytů a rodinných domů, tak do zajímavých a luxusních objektů nebo do komerčních prostor** (kanceláře, výstavní plochy, autosalony i např. call centra).

➔ V případě zájmu nás neváhejte kontaktovat, rádi vám poradíme a vymyslíme společně s vámi to nejvhodnější řešení.

Více informací také na [www.podlahove-zasuvky.cz](http://www.podlahove-zasuvky.cz)



Designové podlahové krabice jsou určeny pro umístění do betonu nebo zdvojených podlah.



Dalším místem pro instalaci a využití jsou nejen garáže, ale např. bankovní prostory, nebo místa pro různé mobilní stánky apod..





# Zásuvky v podlaze, o kterých nevíte ...

## do exteriéru

Využití elektrického proudu v exteriéru nemusí znamenat natažené kabely, o které budou vaše návštěvy či vaši zákazníci zakopávat. Elektrické rozvody lze efektivně umístit přímo do povrchu pod vámi, ať už je to beton, dlažba, či upravený zahradní porost.

Zásuvky jsou chráněné před vnikem jakýchkoli nečistot a v případě potřeby z nich lze vyvést i datové rozvody.

### Výhody:

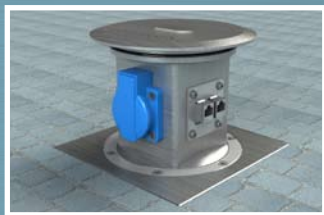
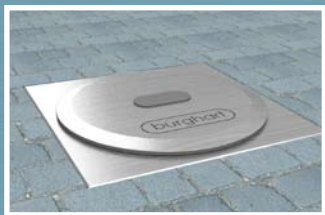
- decentní provedení
- malé rozměry a jednoduchá údržba
- kvalitní zpracování
- možnost elektrických i datových rozvodů v jednom
- kombinace také se zásuvkou 400V
- venkovní provedení s krytím IP67
- široké uplatnění
- řešení do každého prostoru

Své využití najdou zásuvky v prostorech okolo rodinného domu, např. v garáži, ve vjezdu, či na zahradě nebo u komerčních prostor (pro mobilní stánky).

➔ V případě zájmu nás neváhejte kontaktovat, rádi vám poradíme a vymyslíme společně s vámi to nejvhodnější řešení.

Více informací také na [www.podlahove-zasuvky.cz](http://www.podlahove-zasuvky.cz)

Uplatnění je také například v interiérech s vyšším provozem, jako jsou banky, nákupní centra či autosalony. Výhodou je varianta s datovými zásuvkami.



V portfoliu jsou také podlahové zásuvky určené na terasy.

